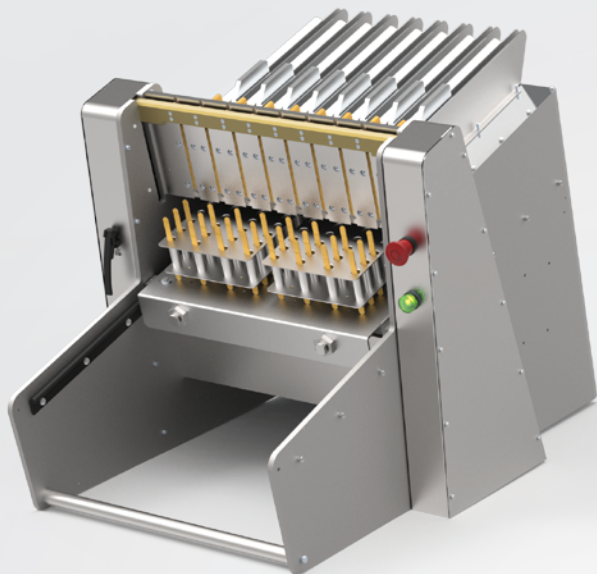


ALIGNER 4X28

Alineador automático de palitos



1. Acelera el proceso de alineación de los palitos.
2. Elimina la mano de obra dedicada, solamente se realiza la carga de los palitos en el alineador.
3. Para mayores producciones de paletas el tiempo economizado pasa a ser considerablemente importante.
4. Es un equipo eléctrico, con retorno automático neumático, fácil de instalar y usar.
5. Atiende pequeños y medios productores de paletas con mucho suceso.
6. La inversión es segura, con un retorno a corto plazo.

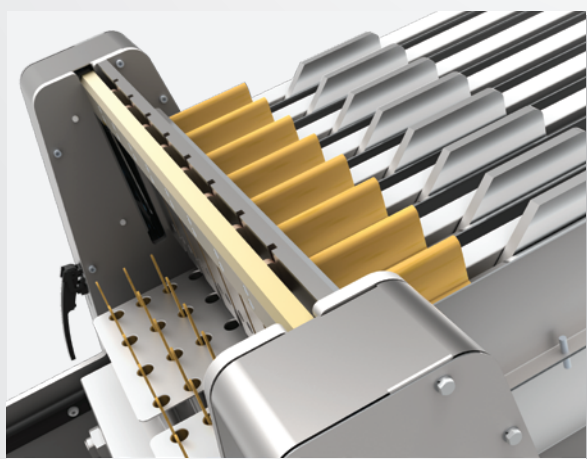
- Este equipo automatiza el proceso de alineación de los palitos antes de ser colocados en los helados.

- El alineador de palitos es colocado en este dispositivo y los palitos son localizados de forma secuencial y automática, eliminando así el trabajo manual.

- La economía del tiempo es de 90%, disminuyendo la necesidad de tener más personas en la producción. Para esto, basta colocar los palitos en el repositorio del equipo y accionar la máquina.

- De esta manera, con los palitos rápidamente colocados en el alineador, el operador del equipo irá prenderlos (ya alineados) en un dispositivo llamado "extractor" y colocados en la forma (molde) de helados, que será sumergido en alcohol o glicol, para congelarlo.

- El Tiempo finalde producción cae drásticamente, sin necesidad de mano de obra adicional. El proceso manual de insertar los palitos en el alineador, sin el auxilio de este equipo, es lento, cuidadoso, repetitivo y ocupa buena parte del tiempo de quien trabaja en la línea de producción.



**Informaciones Técnicas Puede Cambiar Sin Aviso Previo.*

Modelo	Aligner 4x28
Instalación Eléctrica	220V, Monofásico, 50/60 Hz
Consumo de electricidad	0,3 kW
Capacidad de Producción	3000 Hasta 6000 palitos/hora
Peso neto	78 Kg
Equipo Dimensiones	41,34 x 26,13 x 31,98 Inches